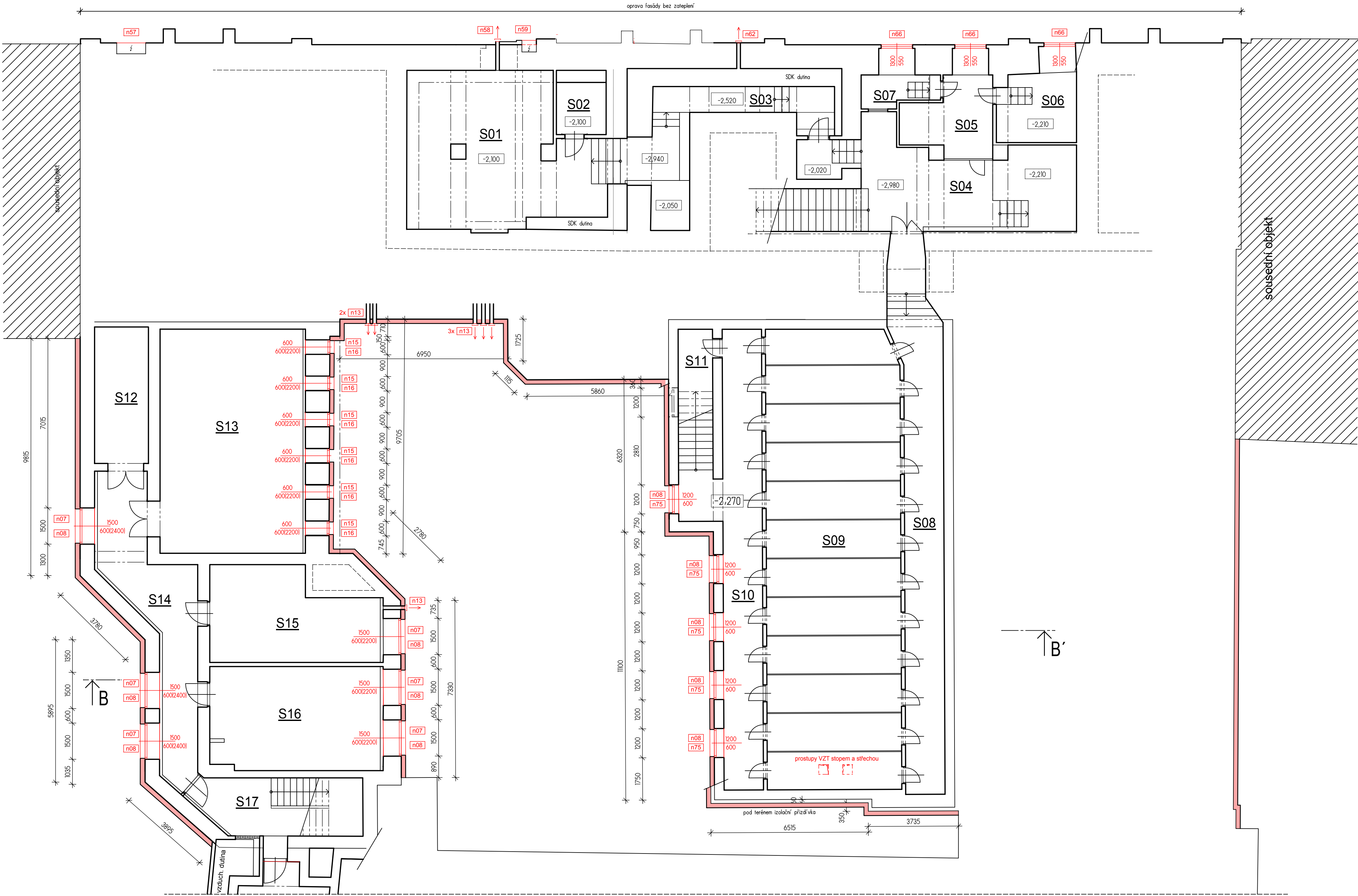


PŮDORYS 1. PP - NOVÝ STAV



Výměna výplně otvorů

- stávající dřevěné zdvojené okenní výplně v nadzemních podlažích budou vyměněny za nové výplně s izolačním trojsklem a celkovým součinitelem prostupu tepla U_{max} 0,9 W/m²K. Pouze 4 ks úzkých vysokých oken (400/2500 mm) v hlavním průčelí bude nahrazeno novými okny s izolačním dvojsklem a součinitelem prostupu tepla $U = 1,2$ W/m²K.
- okna ve vytápěných částech suterénu budou vyměněna za nové výplně s izolačním dvojsklem a součinitelem prostupu tepla $U = 1,2$ W/m²K.
- dveře z hlavní budovy do dvora budou vyměněny za nové s izolačním dvojsklem a součinitelem prostupu tepla $U = 1,2$ W/m²K.
- pozor
- dřevěná okna s izolačním dvojsklem v půdní vestavbě staré budovy školy budou zachována.

Zateplení fasády

- Z01** - zateplení fasád nadzemních podlaží objektu školy kontaktním zateplovacím systémem s tepelným izolačním - pěnovým polystyrenem EPS se součinitelem tepelné vodivosti $\lambda=0,039$ W/mK v tloušťce 200 mm.
- Z02** - zateplení soklové části obvodového zdiva objektu školy částí kontaktním zateplovacím systémem s tepelným izolačním (perimetrický polystyren) se součinitelem tepelné vodivosti $\lambda=0,034$ W/mK v tloušťce 180 mm.
- Z03** - zateplení obvodového zdiva objektu školy dle požadavků požární bezpečnostního řešení kontaktním zateplovacím systémem s tepelným izolačním - minerální vatou se součinitelem tepelné vodivosti $\lambda=0,036$ W/mK v tloušťce 200 mm.
- Z04** - zateplení soklové části obvodového zdiva objektu školy dle požadavků požární bezpečnostního řešení kontaktním zateplovacím systémem s tepelným izolačním - minerální vatou se součinitelem tepelné vodivosti $\lambda=0,036$ W/mK v tloušťce 180 mm.
- Z05** - zateplení obvodových stěn přístavby šaten v jejich nadzemní části kontaktním zateplovacím systémem s tepelným izolačním - minerální vatou se součinitelem tepelné vodivosti $\lambda=0,036$ W/mK v tloušťce 180 mm.
- Z06** - zateplení obvodového zdiva objektu školy - uliční fasády - kontaktním zateplovacím systémem s tepelným izolačním - minerální vatou se součinitelem tepelné vodivosti $\lambda=0,036$ W/mK v tloušťce 140 mm.
- Z07** - zateplení soklové části obvodového zdiva objektu školy - uliční fasády - kontaktním zateplovacím systémem s tepelným izolačním (perimetrický polystyren) se součinitelem tepelné vodivosti $\lambda=0,034$ W/mK v tloušťce 140 mm.

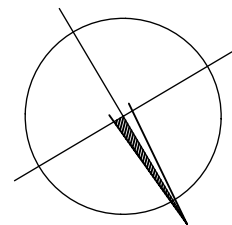
Rozmístění izolantu ETICS je patrné z výkresů pohledů na fasády.



LEGENDA MÍSTNOSTÍ SUTERÉN

OZN.	ÚČEL MÍSTNOSTI	PLOCHA m ²	POZNÁMKA
S01	VÍCEÚČELOVÁ MÍSTNOST	47,41	
S02	KUCHYŇKA	4,45	
S03	CHODBA	19,35	
S04	CHODBA	35,79	
S05	BUFET, VÝDEJ	10,30	
S06	PŘÍRUČNÍ SKLAD	9,23	
S07	TECHNICKÁ MÍSTNOST	3,96	
S08	ŠATNY, ČISTÁ CHODBA	38,60	
S09	ŠATNY	105,62	
S10	ŠATNY, SPINAVÁ CHODBA	31,10	
S11	ÚKLID	5,78	
S12	SKLAD, ARCHIV	12,60	
S13	SKLAD, ARCHIV	54,94	
S14	CHODBA	25,22	
S15	KOTELNA	24,35	
S16	ZÁZEMÍ PERSONÁLU	30,16	
S17	SCHODIŠTĚ	15,90	
S18	DILNA	69,53	
S19	SCHODIŠTĚ	6,78	
	CELKEM	551,07	

LEGENDA

- osazení nové výplně otvorů - dveří a oken včetně vnitřních parapetů
- osazení do lince zdiva, uliční fasáda dle popisu v technické zprávě
- provedení nového optechování
- montáž nové větrací mřížky na fasádě dle odpovídajícího označení, resp. legendy stavebních prací
- repase stávající elektro skříně a osazení nových dvířek dle odpovídajícího označení, resp. legendy stavebních prací
- provedení prostupu stropem 400/400 mm - viz. část VZT
- prostup vedení VZT obvodovou stěnou
- označení v legendě stavebních prací - viz. samostatná příloha PD



ČASŤ DĽA		ARCHITEKTONICKO - STAVEBNÍ ŘEŠENÍ		<div><div>PROJECT</div><div></div><div>ING. ROMAN KUNC - ARCADE PROJEKT SMETANOVŮ NÁBŘEŽÍ 1185, 500 02 - HRADEC KRÁLOVÉ IČO: 72884398</div></div>	
ZODP. PROJEKTANT	VYPRACOVAL				
Ing. Roman Kunc	Ing. Roman Kunc				
HLAVNÍ INŽENÝR PROJEKTU				<div><div></div><div>Residence Šarlota Drobná 101-103 Hradec Králové 777 500 375</div></div>	
Ing. Jiří Slánský					
INVESTOR					
Středočeský kraj, Zborovská 11, 150 21 Praha 5					
AKCE					
SNÍŽENÍ ENERGETICKÉ NÁROČNOSTI OBCHODNÍ AKADEMIE V KOLÍNĚ, KUTNOHORSKÁ Č.P. 41, 280 02 KOLÍN				FORMÁT	8 A4
				STUPEŇ	RDS
				DATUM	12/2016
OBJEKT				MĚŘÍTKO	1 : 100
NÁZEV PŘÍLOHY				PŘÍLOHA C.	D. 1.1.b. 21
PŮDORYS 1. PP - NOVÝ STAV					